



**Wieländer+Schill**  
Professionelle Karosserie-Spezialwerkzeuge

# MEC600<sup>®</sup>



**OEM - Freigabe**

**Made in  
Germany**

**Karosserie Kantenfräser**

# MEC600®



Radläufe

Dachkanäle

- zwei Frästiefen für gebördelte Bleche  
- 0,8 mm für Stahl-, 1,2 mm für Aluminiumbleche
- Frästiefe bei allen anderen Anwendungen frei und stufenlos einstellbar
- variable Winkelpositionen garantieren eine **universelle Anwendung**
- innovativer Hartmetall-Spezialfräser
- hohe Anwendungs-Sicherheit
- **kein Funkenflug\*\***
- keine Wärmevorbehandlung an der Karosserie notwendig
- schneller Werkzeugwechsel

**NEU**

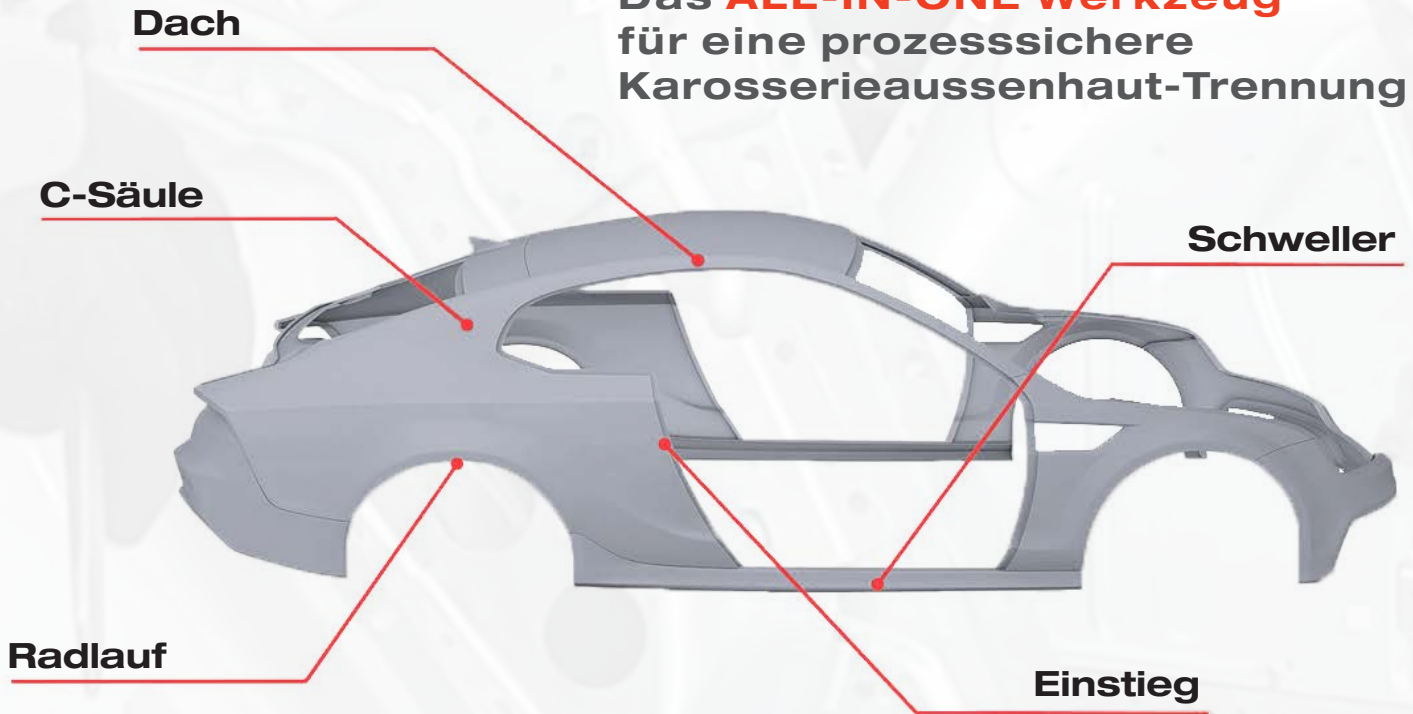


\* LSN = Laser-Schweißnaht  
\*\* bei Verwendung mit einem Hochleistungs-Schneidöl





Das **ALL-IN-ONE Werkzeug**  
für eine prozesssichere  
Karosserieaussenhaut-Trennung



**Schweller**

**Säulen**



**BUNDESPREIS  
2019**

für hervorragende  
innovatorische Leistungen  
für das Handwerk



### Tech. Daten

Druck:	6,3 bar max.
Leistung:	600W
Leerlaufdrehzahl:	20.000 U/min
Schalldruckpegel:	77dB(A)
Vibration:	3,6m/s <sup>2</sup>
Schlauchpaket	3100 mm
Spannzange:	Ø 6 mm
Gewicht:	2,05 kg

### Lieferumfang:

- 1 x Grundgerät pneum. kpl.
- 1 x Maschinenaufsatz MEC600
- 1 x Feststelmutter MEC600
- 1 x HM-Flachkopf-Fräser Long Life (AITXN)
- 1 x Einstelllehre MEC600
- 1 x Schutzhaube
- 1 x Stiftschlüssel
- 1 x Bedienungsanleitung

**Art.-Nr. 640080**



### Einstelllehre

für eine optimale Frästiefe

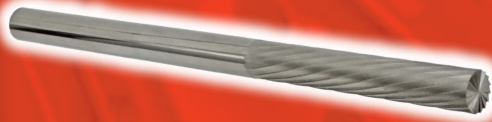
**Blechstärke 0,6 bis 1,5 mm**



**Art.-Nr. 640052**

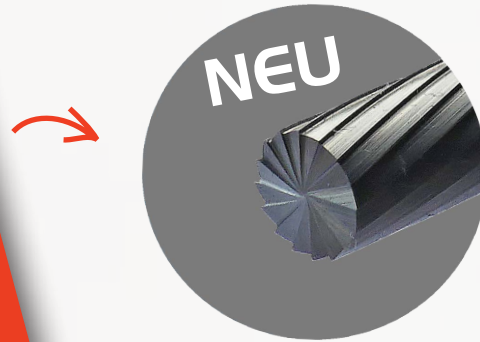


## Fräser **Long Life**



Fräserspitze mit innovativer  
Schneidgeometrie

Ø 6 x 95 mm  
Art.-Nr. 640063



## Fräser **ALU**



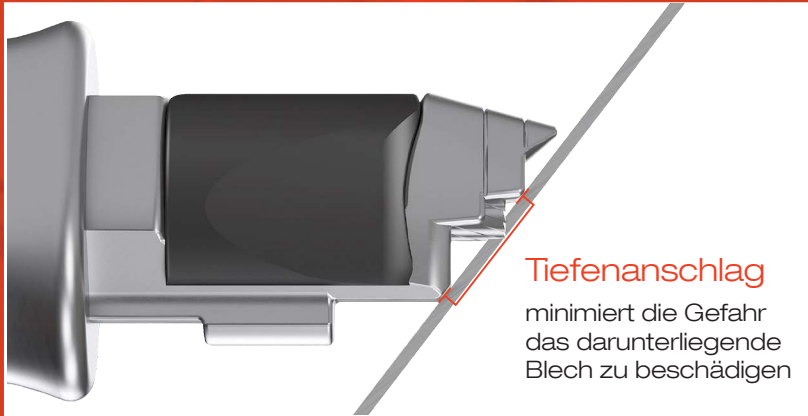
Ø 6 x 95 mm  
Art.-Nr. 640062

## Fräser LSN\*



\*LSN = Laserschweißnaht

Ø 6 x 95 mm  
Art.-Nr. 640069



**Tiefenanschlag**  
minimiert die Gefahr  
das darunterliegende  
Blech zu beschädigen

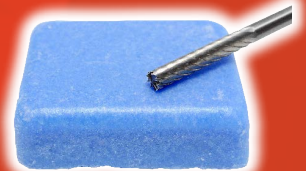


## Schneid-ÖL 125 ml



Art.Nr. 628000

## Drill WAX Schmiermittel 65g für ALU-Fräser



Art.Nr. 640067



# ANWENDUNG



**MEC600** ist zum trennen von Schweißnähten und zur prozesssicheren und präzisen Karosserie-Außenhautentfernung entwickelt worden.

