

H4 | PRO

INDUKTIONHEIZGERÄT H4PRO FÜR DIE PROFI-WERKSTATT

DE

EFFIZIENT—ÜBERALL IN DER WERKSTATT

Bei leichteren Reparaturarbeiten, für die das H4PRO speziell ausgelegt ist, **H4PRO** bietet es die bestmögliche Produktivität unter den kompakten, mobilen Induktionsheizgeräten, die heute auf dem Markt lieferbar sind.

Zum schnellen Lösen von Bolzen bei der Achsvermessung, für Reparaturen am Fahrwerk oder zur Vorbereitung des Fahrzeugs für eine Unfallreparatur empfiehlt sich das mobile Induktionsheizgerät **H4PRO**, das überall in der Werkstatt einsetzbar ist.



PRÄZISE SCHUTZ VOR ÜBERHITZUNG SICHER

Dank angepasster Programme ergeben sich vielseitige Möglichkeiten: das **H4PRO** ermöglicht kontrolliertes Erhitzen, ohne dass in der Nähe liegende Teile beschädigt werden - so werden die täglichen Aufgaben einfach, schnell und sicher erledigt.

- Das voreingestellte angepasste Programm gewährleistet, dass die Wärmeabfuhr den Anforderungen des Kfz-Herstellers entspricht.
- Die Heizprogramme stellen sicher, dass für jedes Teil die ideale Temperatur und Heizzeit gewählt wird, um das Material nicht zu beschädigen.

H4 | PRO

LEISTUNGSSTARK MIT INDUKTION

SICHERE ARBEITSUMGEBUNG - OHNE GAS

KONTROLLIERTES ERHITZEN EINES GRÖßEREN BEREICHES

KEINE DEMONTAGE WÄRMEEMPFINDLICHER TEILE

Ohne offene Flamme bzw. Gas ist das **H4PRO** sicherer für Ihre Werkstatt, Ihre Mitarbeiter und das Fahrzeug.

Das leistungsstarke Gerät bringt die Wärme bis in tiefere Schichten und reduziert damit das Drehmoment zum Lösen von Muttern, Bolzen oder Gelenken, selbst an verrosteten Stellen.

ENTWICKELT FÜR INTELLIGENTES ARBEITEN

Das **H4PRO** verfügt über voreingestellte Heizprogramme für verschiedene Arbeiten - Einfach zu handhaben ohne komplizierten Abläufe.

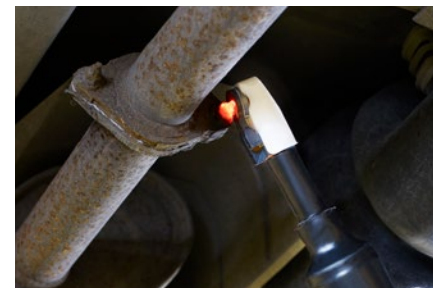
Einfach die ideale Konfiguration in unserer benutzerfreundlichen Software auswählen und **H4PRO** wird automatisch so eingestellt, dass selbst komplizierte Aufgaben einfacher denn je erledigt werden.



EINSATZ BEI DER ACHSVERMESSUNG
SICHERES LÖSEN VON SPURSTANGEN



EINSATZ BEI UNFALLREPARATUR
SCHONENDES LÖSEN DER TÜRDICHTUNG



EINSATZ BEIM KFZ-SERVICE
LÖSEN VORROSTETER AUSPUFFBOLZEN

SPEZIALARBEITEN - VÖLLIG UNKOMPLIZIERT

Servicewerkstätten, die sich auf Reifenservice und Achsvermessung spezialisiert haben, vertrauen Tag für Tag auf den schnellen Einsatz mit dem **H4PRO**. Kontrollierte Wärme wird direkt auf den Fahrwerksbolzen aufgebracht, ohne Material bzw. daneben liegende Teile zu überhitzen. So werden verrostete Muttern, Bolzen und Spurstangen einfacher, sicherer und schneller gelöst.

IDEAL FÜR DIE STARK FREQUENZIERTE KAROSSERIEWERKSTATT

H4PRO ist das richtige Gerät für Karosseriewerkstätten mit hohem Durchsatz. Angepasste Programme unterstützen die Reparatur von Dellen ohne Beschädigung der Karosserie, Türdichtungen werden effizient gelöst, Ihr Techniker kann sich besser auf die eigentlichen Aufgaben konzentrieren.

LEICHTERE REPARATURARBEITEN - SICHER UND PRODUKTIV

Ideal für Servicewerkstätten mit vielen Anwendungsbereichen, zum Lösen von verrosteten Muttern und Bolzen an Lenkung, Auspuff, Fahrwerk und Bremsanlage. Mit **H4PRO** geht es einfacher, sicherer und schneller!

MEHR ENTSCHEIDUNGSFREIHEIT? KEIN PROBLEM

H4PRO bietet auch einen sicheren manuellen Modus mit bis zu fünf Leistungsstufen. Timer und Fortschrittsbalken zeigen die verstrichene Heizzeit an. Wenn die gewünschte Heizzeit erreicht ist, kann diese Zeit in den Timer-Modus übernommen werden.

Auf diese Weise kann bei erneutem Erhitzen die gleiche Zeiteinstellung gewählt werden, der Countdown-Timer wird dann gelb eingeleuchtet. Das Erhitzen wird bei Erreichen der voreingestellten Zeit automatisch gestoppt. Dieses Merkmal unterstützt den Techniker optimal, ohne dass er auf die Heizzeit achten muss.

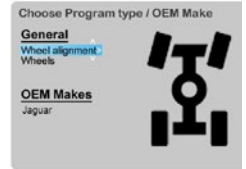




EINFACHES UND INTUITIVES NAVIGIEREN

Das leichte und kompakte **H4PRO** verfügt über voreingestellte Heizprogramme für verschiedene Arbeiten.

Einfach das Programm wählen. Das Achsmessprogramm verfügt über zwei voreingestellte Modi: Spurstangen und Sturzbolzen. Einfach Bolzen- oder Spurstangengröße wählen und Auslöseknopf drücken und halten, dann startet der Countdown.

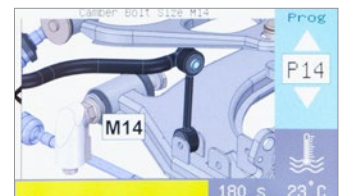


Wenn der Auslöseknopf losgelassen wird, stoppt der Countdown automatisch - das schützt vor Überhitzung.

Spurstangenprogramm

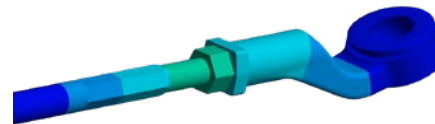


Sturzbolzenprogramm

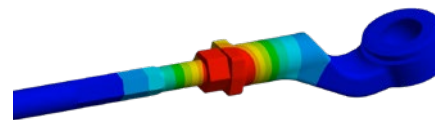


VOREINGESTELLTE PROGRAMME ZUM SCHUTZ VOR ÜBERHITZEN

Eine zu hohe Temperatur beeinträchtigt die Materialfestigkeit und Steifigkeit der Legierung. Die richtige Leistung und Heizzeit sind wichtig, um einer Überhitzung vorzubeugen. Unsere voreingestellten Programme halten die richtige Temperatur und Heizzeit durch Betätigen des Auslöseknopfes.



Arbeiten mit dem voreingestellten Spurstangenprogramm



Manueller Modus bei maximaler Leistung

LÄNGERE EINSCHALTDAUER FÜR LÄNGERE BETRIEBSZEIT

Wir bieten einen optionalen Trolley mit zusätzlichem 20 l-Tank für eine Betriebszeit von bis zu 60 Minuten. Dieser Trolley ist ideal für Regionen mit wärmerem Klima, wo die Umgebungstemperatur eine stärkere Kühlung erforderlich macht.

Der Trolley kann schnell und einfach an den **H4PRO** angeschlossen werden. Die leicht lenkbaren Räder verleihen dem **H4PRO** ausgezeichnete Mobilität. Damit fahren Sie Ihr Induktionsheizgerät zu jedem Einsatzort in der Werkstatt.

H4PRO steht für Effizienz, Mobilität und Sicherheit - definitiv ein Gewinn für Ihre Werkstatt!



Trolley für längere Einschaltzeit



Transporttrolley

H4 | PRO



LANGLEBIGE BAUWEISE
 | SCHUTZRAHMEN
 | INTEGRIERTER GRIFF

EINFÜLLSTUTZEN
 | SCHRAUBBAR
 | LEICHT ZUGÄNGLICH

DISPLAY
 | FARBDISPLAY
 | 5 ZOLL-MONITOR

3 METER-SCHLAUCHPAKET

ROBUSTES GEHÄUSE
 | ALUMINIUMGEHÄUSE
 | 13 KG

TASTENFELD
 | 5 MANUELLE MODI
 | TIMER
 | VOREINGESTELLTE PROGRAMME

ERGONOMISCHE STEUERUNG
 | AUSLÖSEKNOPF
 | SCHUTZ

ZUBEHÖR



Trolley für längere Einschaltzeit



Transportrolley



Kühlflüssigkeit LRA5 (5 l)



Induktionskopf abgewinkelt



Induktionskopf gerade



Reparaturkit und FET-Verstärker

GARANTIE

Die einjährige Garantie ab Lieferdatum deckt Materialfehler ab, vorausgesetzt, es wird regelmäßig gepflegt und gewartet.

TECHNISCHE DATEN

	H4PRO	Trolley mit Kühlwassertank
Eingangsleistung	3,7kW	—
Netzspannung	208-240V, 1-phase, 50-60Hz	—
Arbeitsfrequenz	15-30kHz	—
Eingebauter Wassertank	2 Liter	20 Liter
Länge der Schlauchleitung	3 Meter	—
Abmessungen LxBxH	440 x 325 x 320 mm	360 x 600 x 780 mm
Gewicht	13 kg	48 kg inkl. Wasser
Einschaltdauer bei max. Leistung, 20C	9 Minuten	60 Minuten
Induktionskopf wassergekühlt	Ja	—
Voreingestellte Heizprogramme	Ja	—
Countdown-Timer	Ja	—
Display	5-Zoll-Farbmonitor	—
Schutz	IP21	—
Netzspannung	2,5 Meter	—