



• NTools Hot Stapler Set Set für Kunststoffschweißen

NTools Hot Stapler Set ist ein professioneller Set zum Schweißen von Kunststoffen. **Dreistufige Temperaturregelung** – erlaubt Verarbeitung von Kunststoffen, die unterschiedlich hart und elastisch sind. Mit entsprechend angepassten Klammern – je nach dem vorliegenden Bruch – kann jede Beschädigung – **dauerhaft repariert** werden. Mit einem entsprechend geformten Handgriff sowie **drei einstellbaren Klammerwinkeln** können sogar schwer zugängliche Stellen einfach bearbeitet werden. Der Set **NTools Hot Stapler Set** eignet sich hervorragend für Reparaturen von Teilen aus Kunststoff, wie Stoßfänger, Spiegelgehäuse, Türeinsätze, Konsolen, Leisten, Verkleidungen, Gitter, Griffe und Halterungen usw. Der Set beinhaltet **drei verschiedene Klammerarten** für verschiedene Stärken **aus rostfreiem Edelstahl**.

DREISTUFIGE TEMPERATURREGELUNG:

LOW - STUFE FÜR DÜNNE UND EHER WEICHE KUNSTSTOFFE

MEDIUM - STUFE FÜR STÄRKERE UND HALBSTARRE KUNSTSTOFFE

HIGH - STUFE FÜR DICKE UND HARTE KUNSTSTOFFE.

KLAMMERARTEN:

A/ „FLACHE“ KLAMMER- ZUM SCHWEISSEN VON KLEINEREN BRÜCHEN AN KUNSTSTOFFTEILEN.

B/ „WELLIGE“ KLAMMER- ZUM SCHWEISSEN VON GRÖßEREN BRÜCHEN AN KUNSTSTOFFTEILEN.

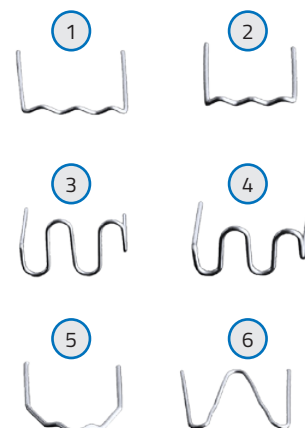
C/ „ECK-“KLAMMER - FÜR REPARATUREN VON BRÜCHEN AN INNEN- UND AUßENECKEN.



220760	NTools Hot Stapler Set	Set für Kunststoffschweißen	Verpackung
--------	------------------------	-----------------------------	------------

Ein Set beinhaltet folgende Bestandteile:

1	220761	NTools FS06	Klammerset - flach 0,6 mm	100 St.
2	220762	NTools FS08	Klammerset - flach 0,8 mm	100 St.
3	220763	NTools WS06	Klammerset - wellig 0,6 mm	100 St.
4	220764	NTools WS08	Klammerset - wellig 0,8 mm	100 St.
5	220765	NTools CS08	Klammerset - Inneneck 0,8 mm	100 St.
6	220766	NTools OCS06	Klammerset - Außeneck 0,6 mm	100 St.
7			Kasten	1 St.
8			Klammerschneider	1 St.
9		NTools HOT Stapler	Kunststoff-Schweißgerät	1 St.





- NTools Hot Stapler Set**
 Reparaturablauf von beschädigten Teilen aus Kunststoff mit bewährter Schweißklammer-Technik.

Mit einem entsprechend geformten Handgriff sowie drei einstellbaren Klammerwinkeln können sogar schwer zugängliche Stellen einfach bearbeitet werden. Der Set **NTools Hot Stapler Set** eignet sich hervorragend für Reparaturen von Teilen aus Kunststoff, wie Stoßfänger, Spiegelgehäuse, Türeinsätze, Konsolen, Leisten, Verkleidungen, Gitter, Griffe und Halterungen usw. Das Set beinhaltet drei verschiedene Klammerarten für verschiedene Stärken aus rostfreiem Edelstahl.



Begutachtung der Beschädigung sowie Auswahl der geeigneten Reparaturtechnik.



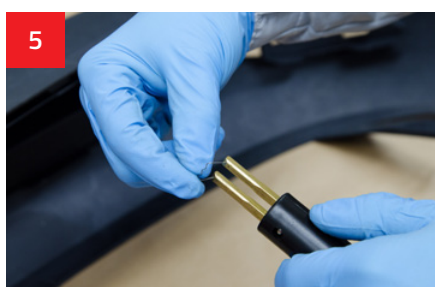
Vor der Reparatur die zu reparierende Oberfläche mit dem Mittel WK900 genau reinigen und entfetten.



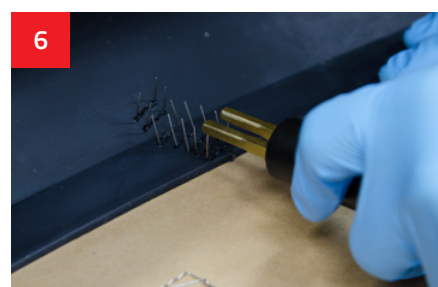
Ausreichende Leistungsstufe am Gerät Hot Stapler einstellen: Low, Medium oder High.



Geeignete Klammer für die zu reparierende Beschädigung auswählen.



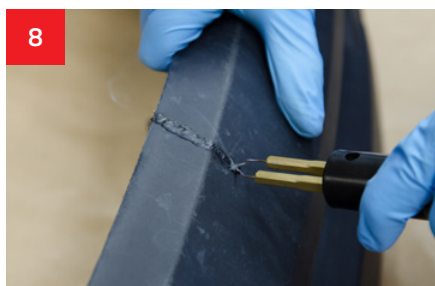
Klammer in Adapter einlegen - drei mögliche Einstellwinkel: 180°, 135°, 90°.



Die Klammern werden im beschädigten Bereich eingehftet.



Die herausragenden Klammerdrähte werden mithilfe des Schneiders gekürzt.



Mit einer heißen Klammer die Kanten abschmelzen.