

APP nr 139500N

NTools PP – Pneumatische Säge

Die pneumatische Bajonettsäge (Fuchsschwanzsäge) NTools PP ist für das Schneiden von Metallen, Kunststoffen und Glasfaserprodukten konzipiert. Perfekt für Blecharbeiten geeignet. Zeichnet sich durch hohe Schnittgeschwindigkeit und hohe Leistung bei relativ geringem Druckluftbedarf aus. Leistungsstarker Luftmotor für geringe Geräuschentwicklung und Vibration. Die Schnittrichtung kann für optimalen Bedienkomfort eingestellt werden. Der ergonomische, gummierte Griff garantiert einen sicheren Halt.

VORTEILE

<p>+ SÄGEBLÄTTER MIT HOHER LEISTUNG UND HOHER QUALITÄT SCHNEIDET DURCH STAHLBLECH BIS ZU EINER DICKE VON 1,6 MM</p>	<p>+ HOHE EFFIZIENZ - DIE SÄGE ERREICHT BIS ZU 10000 ZYKLEN (HÜBE) PRO MINUTE, DANK DERER DER SCHNITT EFFIZIENT UND SCHNELL IST</p>	<p>+ DIE VERSTELLBARE HALTERUNG ERMÖGLICHT DIE EINSTELLUNG UND STEUERUNG DER SCHNITTIEFE</p>
<p>+ NIEDRIGE GERÄUSCH- UND VIBRATIONSPEGEL SICHERT ARBEITSKOMFORT</p>	<p>+ KOMPAKT UND LEICHT GEHÄUSE ERMÖGLICHT ARBEIT AN SCHWER ZUGÄNGLICHEN STELLEN</p>	<p>+ NIEDRIGER LUFTVERBRAUCH - NUR 56,63 L/MIN. BIETET DIE MÖGLICHKEIT, EINEN KOMPRESSOR MIT GERINGERER LEISTUNG ZU VERWENDEN</p>

TECHNISCHE DATEN:

Verzeichnis	139500N	Vorschublänge (Hub)	10 mm
Betriebsdruck	6,3 bar	Max. Stahlblechdicke	1,6 mm
Luftverbrauch	56,63 l/min	Geräuschpegel dB(A) Leerlauf/Lauf	82/95 dB(A)
Leerlaufdrehzahl / -hübe	10000 Zyklen/min	Länge	235 mm
Druckluft-Schnellanschluss	1/4" (Außengewinde)	Gewicht	0,8 kg



TECHNISCHE DATEN:



1. Pneumatische Säge mit Sägeblatt.
2. Ersatzsägeblatt (1 Stück)
3. Ersatz-Tiefeneinstellwinkel (1 Stück)
4. Innensechskant-Schlüssel (2 Stück)
5. Druckluft-Schnellanschlusstecker 1/4 -Außengewinde.
6. Öl für pneumatische Geräte (30 ml).
7. Gebrauchsanweisung.



Hinweis!

Ein Satz (5 Stück) NTools ACC-17 Wechselklingen (24 TPI) ist im APP-Angebot unter der Code-Nummer 139905 erhältlich.

APP nr 139500N

NTools PP – Pneumatische Säge

AUFBAU

1. SICHERE UND ERGONOMISCHE KONSTRUKTION

Alle Griffe, Mechanismen, Tasten und Hebel sind so konzipiert, dass sie Gefahren auf ein Minimum reduzieren und den Komfort erhöhen.

2. KOMPAKTE GRÖSSE UND GERINGES GEWICHT

Das Schneiden mit einer pneumatischen Säge erfolgt mit einer Hand, was einen reibungslosen Wechsel der Schnittrichtung ermöglicht und die Arbeit bei nicht geraden Schnitten erleichtert. Die schlanke Bauform und die überstehende Klinge ermöglichen ein effizientes Schneiden auch an schwer zugänglichen Stellen.

3. AUSTAUSCHBARE SÄGEBLÄTTER UND EINSTELLBARE AUFLAGE

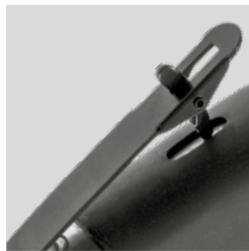
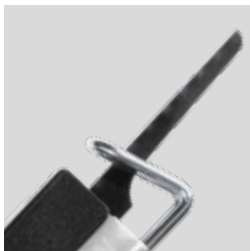
Die im Set enthaltenen Inbusschlüssel ermöglichen den schnellen Austausch abgenutzter Blätter und die Einstellung der Schnitttiefe.

4. SCHALTERHEBELSCHLOSS

Verhindert ein versehentliches Einschalten der Maschine und gewährleistet die Sicherheit während der Arbeit.

5. GUMMIERTER GRIFF

Garantiert einen sicheren und komfortablen Griff und erhöht die Sicherheit bei der Arbeit.



ANWENDUNG:

- Karosseriewerkstätten und Dienstleistungen,
- Schrottplätze,
- Fahrzeug-Demontagestationen,
- überall dort, wo Bleche, Aluminium oder andere Materialien wie Gummi oder Kunststoff geschnitten werden müssen.



Übereinstimmung des Geräts mit den Anforderungen für mechanische Geräte:
89/392/EEC, 91/368/EEC, 93/44/EEC, 2006/42/EC,
ISO 8862-1 - Schwingungsmessung,
PNEUROP 8N-1 – Schalldruckpegel.

APP-Nr.	Produktname	Drehzahl (Zyklus/Min.)	Hub (mm)	Menge (Stck.)
139500N	NTools PP - Pneumatische Säge	10000	10	1